

平成24年度ヒラメ種苗放流

目的

東日本大震災により種苗生産施設が被災し、種苗生産・放流を行うことができず、将来の漁獲が落ち込むことが懸念されています。このため財団法人宮城県水産公社では、種苗生産体制が整うまで、宮城県と連携し他県から必要な放流種苗を確保、放流を行うものです。

概要

搬入元 公益社団法人 青森県栽培漁業振興協会

放流尾数 20万尾（50mmサイズ）

放流場所

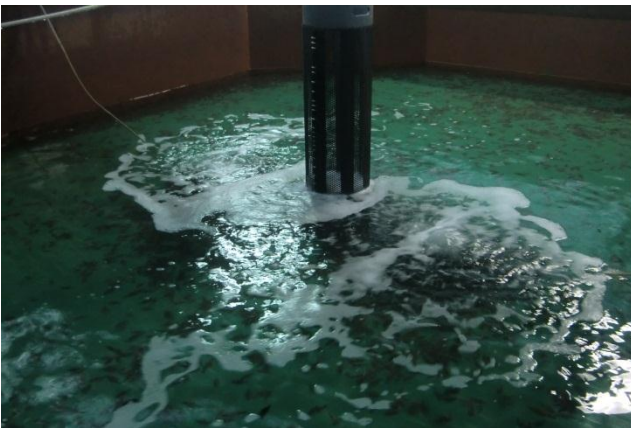
平成24年10月16日 七ヶ浜町吉田・花淵浜漁港

平成24年10月18日 気仙沼市本吉・日門漁港／石巻市・佐須漁港

平成24年10月23日 名取市・関上漁港／東松島市宮戸・潜ヶ浦漁港

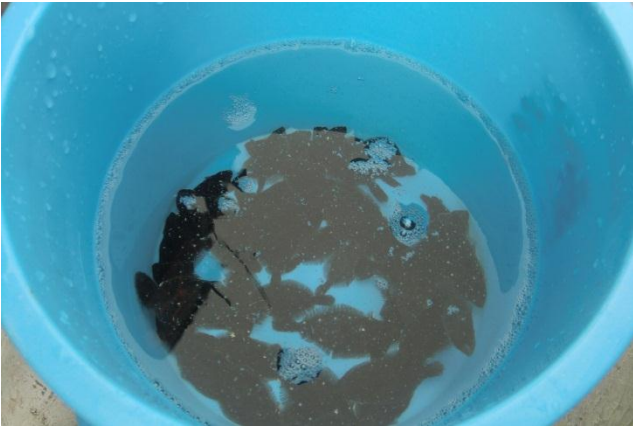
平成24年10月25日 気仙沼市本吉・日門漁港／石巻市・佐須漁港

積込作業（青森県）



放流作業





閑上漁港



日門漁港



花湊浜漁港





*ヒラメ種苗の導入にあたっては、系群（遺伝的な攪乱をおこさないこと）を確認した上で行っています。